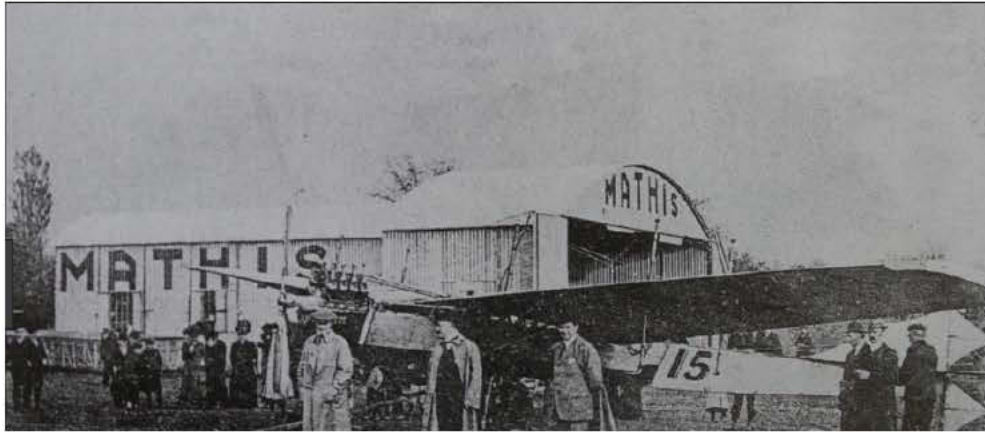


Résumé de l'histoire du Polygone



Dans l'esprit des Strasbourgeois, le Polygone désigne communément l'aérodrome de Strasbourg-Neuhof. Cette appellation trouve son origine dans le fait que le Polygone était une vaste surface dégagée, de forme hexagonale qui, depuis 1720, servait de champ de manœuvre à l'artillerie.

En avril 1910, Emile MATHIS, industriel strasbourgeois et constructeur automobile, y fit voler le premier aéronef, un aéroplane « Antoinette » à moteur Levavasseur 8 cylindres; la première école de pilotage verra ainsi le jour au Polygone.

Le 3 mai 1910, lors du premier meeting aérien, le monoplan « Antoinette » d'Emile MATHIS, piloté par Eugène WIENCZIERS survole symboliquement la cathédrale.



Progressivement, les militaires s'intéressèrent à l'avion. Durant la Première Guerre Mondiale, une école militaire de pilotage sera basée sur le terrain.

En 1919, le retour de la présence française se manifesterà au Polygone par l'arrivée de l'une des plus prestigieuses unités de l'aviation de chasse, l'Escadrille des Cigognes, qui fut le berceau de grandes figures de l'aviation de chasse française.



Collection privée

www.haju68.comoj.com

COMPAGNIE FRANCO-ROUMAINE DE NAVIGATION AÉRIENNE
22, rue des Pyramides, PARIS
TRANSPORTS AÉRIENS PAR AVIONS ULTRA-RAPIDES



R. C. Seine 56.809.



En mars 1920, le terrain du Polygone sera officiellement ouvert à la circulation aérienne publique. Très vite, le Polygone deviendra la plaque tournante d'un trafic aérien commercial vers les pays de l'Est. Notamment par la « Franco-Roumaine de navigation aérienne » et la « Compagnie Transaharienne de l'Est ».



En avril 1921 arrive à Strasbourg une nouvelle recrue, Antoine de SAINT-EXUPERY, pour effectuer son service militaire au sein du 2ème Régiment d'Aviation. Attiré par l'aviation, Antoine de SAINT-EXUPERY en profita pour apprendre à piloter auprès d'une société privée présente sur le terrain.



plaque du 12 de la rue du 22 novembre



Robert Aeby, pilote de chasse originaire de Saverne, instructeur de Saint-Exupéry,, chef pilote de l'Aéro-Club-d'Alsace de 1933 à 1939



L'aéro-club d'Alsace est fondé en 1929.

Durant les années vingt et trente se déroulèrent au Polygone de nombreux meetings aériens qui rassemblèrent tous les grands noms de l'aviation et attirèrent plusieurs milliers de spectateurs.

Au sein de l'aéro-club d'Alsace fut développée une section d'aviation sanitaire dirigée par le Docteur Willy MATTER qui a mis au point un traitement original de la coqueluche.

La Seconde Guerre Mondiale mit une parenthèse à l'activité civile du Polygone.

Après le retour de la paix, le Polygone retrouva une activité pacifique avec le développement de multiples activités sportives et de loisirs: vol moteur, vol à voile et parachutisme.

